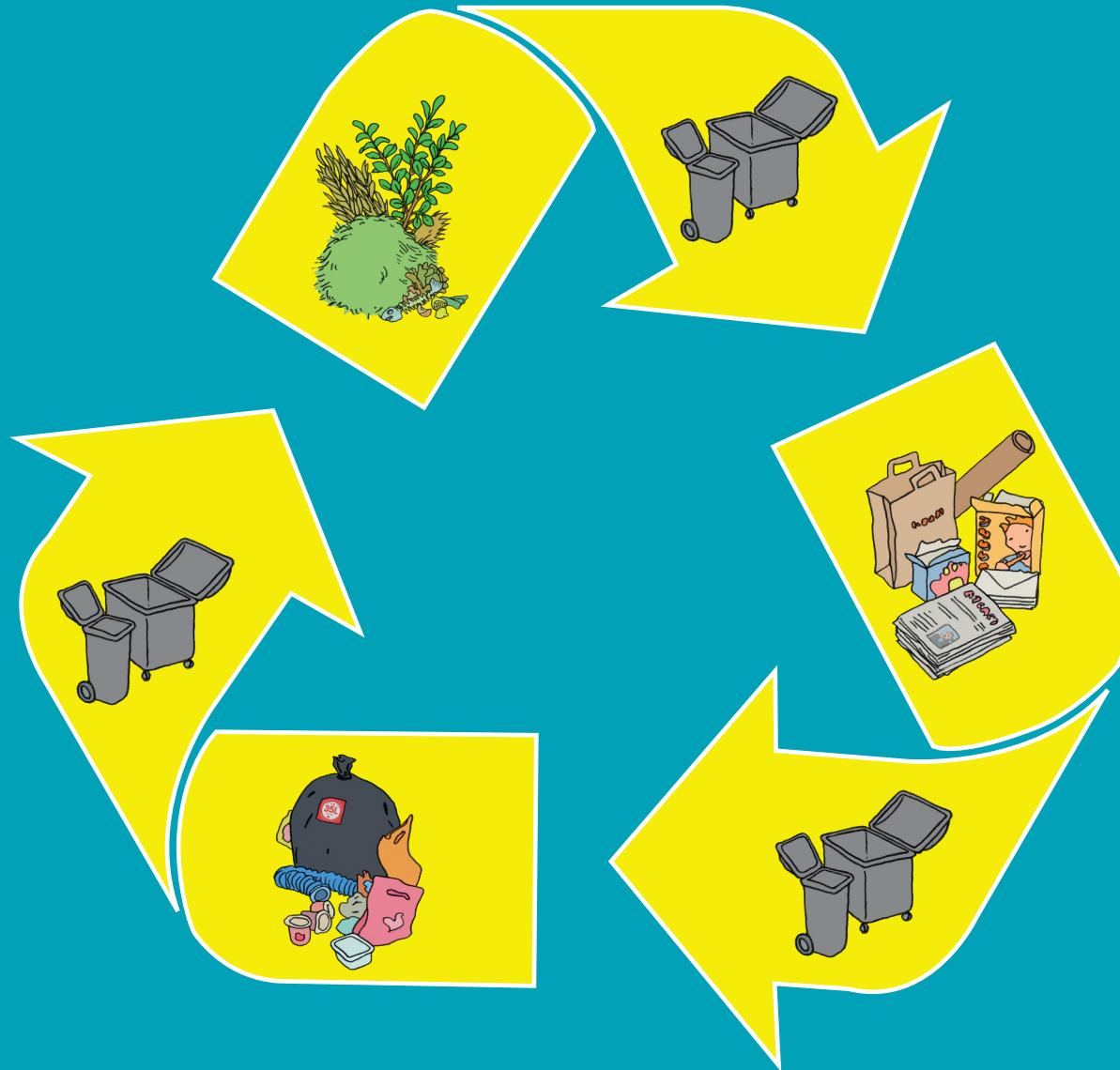




Gemeinde Bettingen

Gemeinde  
Riehen

Abfallinfo 2025 ZONE 2



**WERTSTOFFE  
TRENNEN**

**RESSOURCEN  
SCHONEN**

**UMWELT  
SCHÜTZEN**

**WIR SCHLIESSEN  
DEN KREISLAUF!**

**WERKHOF RIEHEN  
MONTAG – FREITAG  
08.00 – 12.00 UHR  
14.00 – 16.30 UHR**

Die Zeiten der Abfahren können variieren. Stellen Sie Ihren Hauskehricht, Sperrgut, Grüngut, Papier und Karton frühestens am Vorabend, spätestens um 7 Uhr des Abfuhrtages bereit.

In den Sommermontaten (16. Juni bis 29. August) spätestens um 6 Uhr.



Gemeinde Bettingen



Gemeinde Riehen



Digitaler Kalender

# ENTSORGUNGSINFORMATIONEN 2025

## WO ENTSORGEN

WANN >>>>> KALENDER

## WAS WIE ENTSORGEN

## ZU BEACHTEN

AB HAUS

WERKHOF



### **Hauskehricht** Gebührenpflichtig

Brennbare, nicht wieder verwertbare Siedlungsabfälle wie Wegwerfpackungen, Kunststoffe, verschmutztes Material, schmutziges Papier, Verbundverpackungen, Holz, Windeln, Katzenstreu

#### **Gebührenmarken für Kehrichtsäcke**

CHF 1.15 17 Liter

CHF 2.30 35 Liter

CHF 3.70 60 Liter

#### **Gebührenmarken für Container**

CHF 8.50 140 Liter: blaue Containermarke

CHF 14.50 240 Liter: gelbe Containermarke

CHF 24.– 400 Liter: rote Containermarke

CHF 36.– 600 Liter: violette Containermarke

CHF 48.– 800 Liter: orange Containermarke

Überhäufte Container werden nicht geleert, der Deckel muss geschlossen sein.

Die Bereitstellung von Hauskehricht kann in Säcken oder Containern vorgenommen werden.

#### **Verkaufsstellen für Gebührenmarken**

- Coop, Denner, Migros, weitere Detailhandelsgeschäfte
- Gemeindehaus Riehen, Wettsteinstrasse 1

Achten Sie auf die Qualität der Kehrichtsäcke. Zugelassen sind Säcke mit dem OKS-Symbol.

#### **# Verkaufsstellen von Containern**

- Baumärkte oder Haushaltcenter





### Sperrgut Gebührenpflichtig

Sperrgut ist brennbarer Abfall, der wegen seiner Grösse in keinem Kehrichtsack Platz hat. Altmetall und Steinbrocken werden nicht mitgenommen.

#### Gebührenmarken

CHF 8.50 Gegenstände bis 15 kg: 1 Sperrgutkleber  
CHF 17.– Gegenstände bis 30 kg: 2 Sperrgutkleber

Bringen Sie Sperrgutkleber auf dem Sperrgut an oder auf den handlich verschnürten Bündeln. Maximale Abmessung von Sperrgutgegenständen: 2×1×0,5 m. Sperrgut wird wöchentlich zusammen mit dem Hauskehricht abgeholt.

#### Verkaufsstellen für Gebührenmarken

- Coop, Denner, Migros, weitere Detailhandelsgeschäfte
- Gemeindehaus Riehen, Wettsteinstrasse 1



### Papier und Karton

**Papier** Sauberes Papier ohne Kunststoffbeschichtung gebündelt oder in Containern bereitstellen: Zeitungen, Zeitschriften, Prospekte, Bücherseiten ohne Einband und Telefonbücher. Mit Zeitungen gefüllte Tragtaschen werden mitgenommen, sofern diese gut verschnürt sind. Geschredderte Akten werden nicht mitgenommen.

**Karton** Alle Arten von unbeschichteten Kartonverpackungen aus Haushalten, wie Schachteln, Früchte- und Gemüsekartons, stellen Sie gebündelt oder im Container bereit. Verschmutzter Karton (zum Beispiel Pizzaschachteln) und beschichteter Karton gehören in den Kehricht. Keine Tetrapaks für Milch, Eistee, Fruchtsaft.

Sofern Karton und Papier in Containern gesammelt werden, können sie gemischt und unverschnürt bereitgestellt werden. Papier und Karton, welche gebündelt bereitgestellt werden, dürfen nicht gemischt werden.

#### # Verkaufsstellen von Containern

- Baumärkte oder Haushaltcenter



### Kompostberatung

**Selber kompostieren** Die Gemeinde Riehen unterstützt Sie gebührenfrei bei der Einrichtung und beim Betrieb privater Kompostierungsanlagen.

### Schredderdienst

Benützen Sie zur Unterstützung der selbständigen Kompostierung unseren monatlichen Schredderdienst für holzige Gartenabfälle.

Auskunft gibt die Kompostberatung der Stadtgärtnerei: [kompostberatung@bs.ch](mailto:kompostberatung@bs.ch) oder Telefon 061 605 21 13.

15 Minuten Schredderzeit pro Adresse und Monat sind kostenlos.  
Anmeldung im Werkhof Telefon 061 645 60 60

AB HAUS



### Grüngut



- Schnittblumen, Laub, Sträucher, Rasenschnitt, Weihnachtsbäume (ohne Dekoration und Lametta)
- Stallmist von Kaninchen, Meerschweinchen und Hamstern
- alle Essensreste inkl. Fisch, Fleisch und Eierschalen



**Nicht in das Grüngut mischen** Erde, Plastiksäcke, Verpackungen von Lebensmitteln, verpackte Lebensmittel, Tee- und Kaffee-kapseln, Medikamente, Reinigungs- und Desinfektionsmittel, Farben und Lacke, Lösungsmittel, Zigaretten und Aschenbecher-inhalte, Glas, PET, Textilien, Metall und Alu, Papier, Karton, Kies, Steine, Sand, Mineralöle, Batterien, Asche, Wischgut und Staubsaugersäcke, Schlachtabfälle und Tierkadaver, Pflanztöpfe und/oder -schalen, Blumen mit Stützdraht, Düngemittel und-Düngersäcke, Katzenstreu, Haare aus Coiffeursalons.

Stellen Sie das Grüngut in Normcontainern oder als Astbündel bereit. Äste mit maximal 10 cm Durchmesser auf 1,5 m kürzen und mit einer Naturschnur bündeln. Kleine Bio-kübel, Bags und Eimer werden nicht geleert. Es kann nur 1 Container pro Hausnummer (140 L, 240 L, 800 L) geleert werden. Grössere Mengen müssen gegen Bezahlung durch Gartenbau- oder Transportfirmen abgeführt werden.

### # Verkaufsstellen von Containern

- Baumärkte oder Haushaltcenter

AB HAUS

WERKHOF



### Metall



Alle Arten von Metall bis 1,5 m und maximal 30 kg  
Gestelle, Velos, Wäscheständer, Pfannen

Keine Heizkessel, Rasenmäher, Kochherde, Waschmaschinen und Elektrogeräte. Blechdosen und Aluminiumverpackungen bitte zu den Sammelstellen bringen.

AB HAUS

WERKHOF



### Textilien

Gut erhaltene Kleider und Schuhe  
Sammelsäcke werden im Voraus an alle Adressen verteilt.

Das Sammeldatum steht auf den Sammel-säcken. Diese werden von privaten Sammelorganisationen mehrmals jährlich eingesammelt.

SAMMEL  
STELLEN

WERKHOF



### Alu und Stahlblech



Blechdosen und Aluminiumverpackungen  
An zwölf Standorten (siehe Plan) finden Sie Sammelstellen für Alu und Stahlblech.

Stahlblechdosen kurz ausspülen und Papier entfernen. Konservendosen nicht der Alt-metallabfuhr mitgeben.

SAMMEL  
STELLEN



### Glas

Entsorgen Sie Flaschen getrennt nach Farben, ohne Korken und Verschlüsse, ohne Flaschenkörbe aus Bast oder Plastik. An zwölf Standorten (siehe Plan) finden Sie Sammelstellen für Glas.

Nicht in den Sammelcontainer gehören: Keramik, Glühbirnen, Fensterglas, Spiegel, feuerfeste Gläser und vor allem PET-Flaschen. Sie können bei den Glassammelstellen nicht wiederverwertet werden.

VERKAUFS  
STELLE



### PET | PE

**PET-Getränkeflaschen** werden zur Verkaufsstelle zurückgebracht und gehören nicht in die Glassammelcontainer.  
**PE-Flaschen** Filialen von Coop und Migros sammeln PE-Flaschen für Wasch- und Reinigungsmittel, Shampoo, Duschgel, Essig, Öl und Saucen sowie PE-Flaschen für Milch und Rahm.

Nicht in die PET-Sammlung gehören: Flaschen für Öl, Essig, Reinigungsmittel, verunreinigte PET-Flaschen oder Flaschen aus anderen Kunststoffen. Verpackungen aus PET und Milchpackungen (Tetrapak) aus Karton gehören in den Kehrriech.

VERKAUFS  
STELLE



### Batterien

Batterien und Knopfzellen aus Radios, Fotoapparaten, Armbanduhrn und Spielzeug an den Sammelstellen der Verkaufsgeschäfte zurückgeben. Autobatterien und Akkus nimmt der Fachhandel gratis zurück.

Batterien nie in den Kehrriech werfen.

VERKAUFS  
STELLE



### Mineralöl

Gebührenfreie Rückgabe bei Garagen und Verkaufsstellen. Kann als Sonderabfall auch beim Recyclingpark entsorgt werden.

Öl darf nicht in die Kanalisation gelangen!

AB HAUS

WERKHOF



### Speiseöl

Speiseöl bis max. 1 Liter auslaufsicher verpackt im Kehrriechsack (gebührenpflichtig) entsorgen. Grössere Mengen im Recyclingpark entsorgen.

Saucenreste können auch der Grünabfuhr mitgegeben werden.

VERKAUFS  
STELLE

WERKHOF



### **Elektrogeräte | Elektronik mit Zubehör**

**Elektrohaushaltgeräte** Staubsauger, Bügeleisen, Waschmaschinen, Mixer, Haarföhn, Kühlgeräte, Boiler



**Kommunikations- und Büroelektronik** Telefone, Computer, Rechner, Bildschirme, Drucker und Zubehör



**Unterhaltungselektronik** Fernseher, Radios, CDs

Ausgediente Geräte müssen nicht dorthin zurückgebracht werden, wo sie gekauft worden sind. Jedes Geschäft nimmt alle Geräte aller Marken zurück, welche branchentypisch und mit dem eigenen Sortiment vergleichbar sind.

VERKAUFS  
STELLE

WERKHOF



### **Leuchten**

Leuchtstoffröhren, Entladungslampen und Stromsparlampen

Nicht zerbrechen, da sie giftige Gase enthalten können!

WERKHOF



### **Inertstoffe** Gebührenpflichtig CHF 2.– pro 10 Kilo

Inertstoffe sind nicht brennbare Materialien wie Bauschutt, Erde, Steine, Sand, Kies, Tontöpfe, Backsteine, Keramik, Fensterglas, Geschirr. Sie werden im Recyclingpark separat gesammelt und in einer Deponie entsorgt.



### **Tierkadaver**

Tierkadaver sind zur Tierkörpersammelstelle zu bringen.

Tierkörpersammelstelle, Hagenaustrasse 35, 4056 Basel

**Telefon 061 267 58 52**

Öffnungszeiten: MO–FR 13.00–16.00 Uhr und DO 13.00–15.00 Uhr

Ausserhalb dieser Zeiten können die Tiere in Plastiksäcken im

Kleinkühlhaus vor der Tierkörpersammelstelle deponiert werden.

Privatpersonen dürfen Kleintiere bis Tauben-  
grösse via Kehrachtsack entsorgen.

Tote Tiere bis 10 kg dürfen auf dem eigenen  
Grundstück begraben werden.

**Sonderabfälle** Gebührenpflichtig ab 5 kg CHF 7.– pro Kilo**Sonderabfälle nicht in den Kehrriech geben, nie ins WC oder ins Lavabo schütten!**

Als Sonderabfälle gelten Produkte mit Gefahrensymbolen wie Farben, Lacke, Lösungsmittel, Leime, Holzschutzmittel, Pflanzenschutzmittel, Labor- und Fotochemikalien, Reinigungs- und Pflegemittel. Problematische Produkte möglichst vermeiden oder wenigstens sparsam verwenden. Wenn immer möglich umweltverträgliche Alternativen wählen.

Kleinmengen (bis zu 5 kg / Tag / Haushalt) gebührenfrei im Recyclingpark oder im Fachgeschäft zurückgeben. Hersteller und Handel sind zur Rücknahme von Sonderabfällen von privaten Endverbrauchern verpflichtet.

Gehen Sie mit Sonderabfall vorsichtig um. Vermischen Sie keine Produkte, es können chemische Reaktionen auftreten. Sorgen Sie für trockene und sichere Lagerung

- ausser Reichweite von Kindern
- in der Originalverpackung
- in auslaufsicheren Behältern mit deutlicher Bezeichnung des Inhalts.

**Bei Vergiftungsunfällen und Vergiftungsverdacht** 24 h-Notfallnummer: **Telefon 145**  
Schweizerisches Toxikologisches Informationszentrum [www.toxi.ch](http://www.toxi.ch)



Vorsicht gefährlich



Gas unter Druck



Ätzend



Explosiv



Hochentzündlich



Gewässergefährdend



Brandfördernd



Gesundheitsgefährdend



Hochgiftig



# SAMMELSTELLEN IN RIEHEN UND BETTINGEN

**SAMMELSTELLEN** Glas, Stahlblech und Alu

MO – FR 07.00 – 20.00 | SA 08.00 – 17.00 UHR

Nehmen Sie bitte Rücksicht auf die Anwohnerinnen und Anwohner, beachten Sie die Einwurfzeiten! Wer an den Sammelstellen Abfälle deponiert, macht sich strafbar und wird verzeigt.

- |                     |                      |
|---------------------|----------------------|
| 1 Hinter der Mühle  | 7 Im Niederholzboden |
| 2 Haselrain         | 8 Kornfeldstrasse    |
| 3 Steingrubenweg    | 9 Niederholzstrasse  |
| 4 Rössligasse       | 10 Bluttrainweg      |
| 5 Bahnhofstrasse    | 11 Grenzacherweg     |
| 6 Mühlestiegstrasse | 12 Bettingen         |

**WERKHOF** \* Haselrain 65, Riehen  
MO – FR 08.00 – 12.00 UHR, 14.00 – 16.30 UHR  
SA \*\* 09.00 – 13.00 UHR

\*\* Zusätzliche Samstage gemäss Kalender

Der Recyclingpark im Werkhof ist neben den offiziellen Feiertagen an folgenden Tagen geschlossen:

Fasnachts-Nachmittag 10. März

nachts-Nachmittag 12. März

Gründonnerstag-Nachmittag 17. April

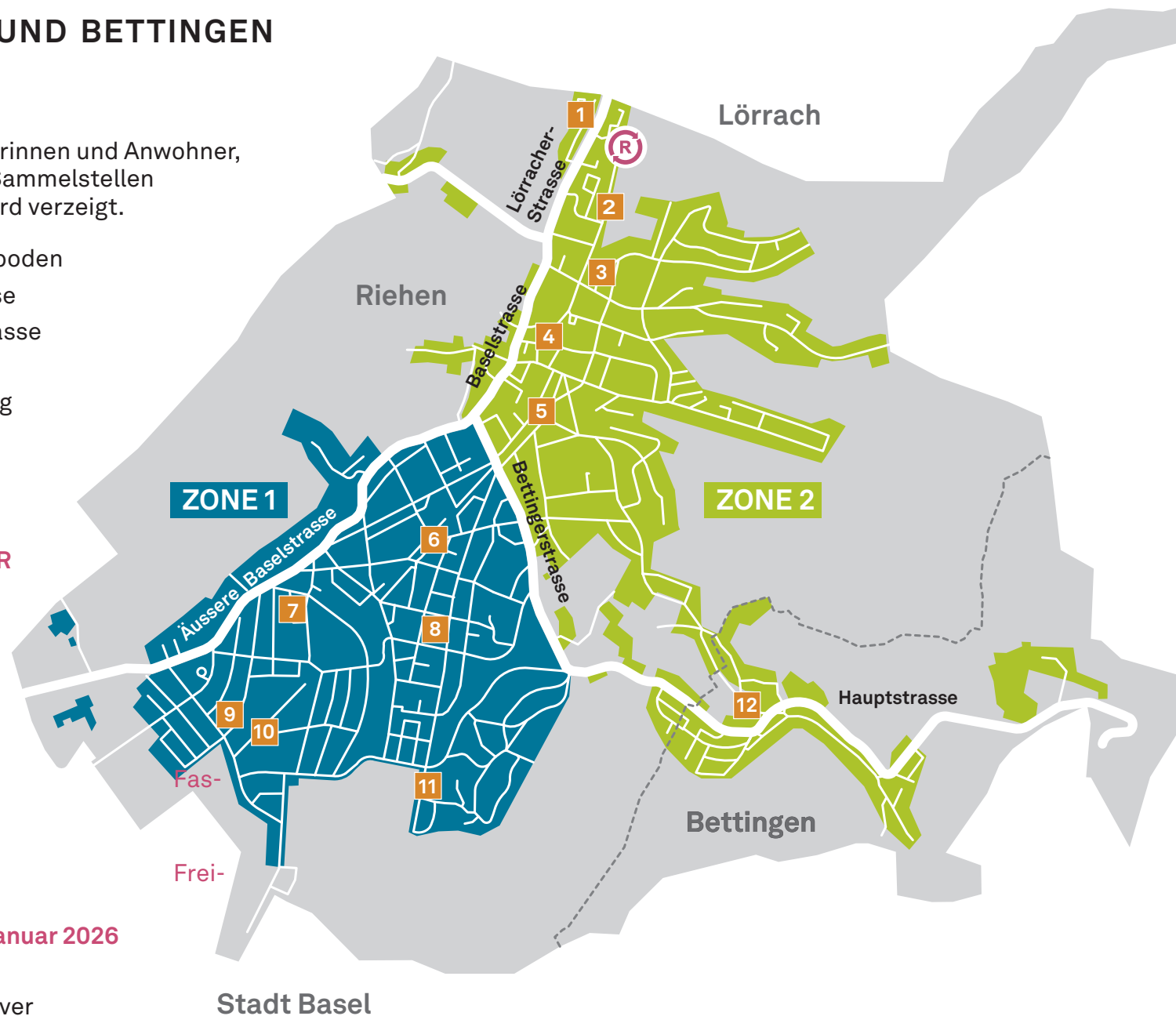
Freitag nach Tag der Arbeit 2. Mai

tag nach Auffahrt 29. Mai

Weihnachten / Neujahr 22. Dezember bis 2. Januar 2026

\* Nicht angenommen werden:  
Grüngut, Munition, explosive Stoffe, Tierkadaver

**NOCH FRAGEN? 061 645 60 60**





# Abfallinfo 2025

## ZONE 2 AB HAUS



Digitaler  
Kalender

- Hauskehricht | Sperrgut
- Papier | Karton
- Grünabfuhr
- Metall
- Tannenbaum
- Schulferien

**Ⓡ WERKHOF\***, Haselrain 65, Riehen:  
Gemäss Kalender, MO–FR 08.00–12.00 UHR, 14.00–16.30 UHR | SA\*\* 09.00–13.00 UHR

**✗ An diesen Tagen bleiben der Werkhof und der Recyclingpark geschlossen**

\* Nicht angenommen werden:  
Grüngut, Munition, explosive Stoffe, Tierkadaver

\*\* Zusätzliche Samstage gemäss Kalender

**Kehricht- und Grünabfuhr bitte bis 6 Uhr bereit stellen**



Gemeinde Bettingen



Januar	Februar	März	April	Mai	Juni
1 MI Neujahrstag	1 SA	1 SA	1 DI	1 DO Tag der Arbeit	1 SO
2 DO <span>Ⓡ</span>	2 SO	2 SO	2 MI	2 FR  ✗	2 MO <span>Ⓡ</span>
3 FR <span>Ⓡ</span>	3 MO <span>Ⓡ</span>	3 MO <span>Ⓡ</span>	3 DO <span>Ⓡ</span>	3 SA	3 DI <span>Ⓡ</span>
4 SA	4 DI <span>Ⓡ</span>	4 DI <span>Ⓡ</span>	4 FR <span>Ⓡ</span>	4 SO	4 MI <span>Ⓡ</span>
5 SO	5 MI <span>Ⓡ</span>	5 MI <span>Ⓡ</span>	5 SA	5 MO <span>Ⓡ</span>	5 DO <span>Ⓡ</span>
6 MO <span>Ⓡ</span>	6 DO <span>Ⓡ</span>	6 DO <span>Ⓡ</span>	6 SO	6 DI <span>Ⓡ</span>	6 FR <span>Ⓡ</span>
7 DI <span>Ⓡ</span>	7 FR <span>Ⓡ</span>	7 FR <span>Ⓡ</span>	7 Mo <span>Ⓡ</span>	7 MI <span>Ⓡ</span>	7 SA
8 MI <span>Ⓡ</span>	8 SA	8 SA	8 DI <span>Ⓡ</span>	8 DO <span>Ⓡ</span>	8 SO Pfingsten
9 DO <span>Ⓡ</span>	9 SO	9 SO	9 MI <span>Ⓡ</span>	9 FR <span>Ⓡ</span>	9 MO Pfingstmontag
10 FR <span>Ⓡ</span>	10 MO <span>Ⓡ</span>	10 MO <span>nur bis 12 Uhr</span> <span>Ⓡ</span>	10 DO <span>Ⓡ</span>	10 SA	10 DI <span>Ⓡ</span>
11 SA	11 DI <span>Ⓡ</span>	11 DI <span>Ⓡ</span>	11 FR <span>Ⓡ</span>	11 SO	11 MI <span>Ⓡ</span>
12 SO	12 MI <span>Ⓡ</span>	12 MI <span>nur bis 12 Uhr</span> <span>Ⓡ</span>	12 SA	12 MO <span>Ⓡ</span>	12 DO <span>Ⓡ</span>
13 MO <span>Ⓡ</span>	13 DO <span>Ⓡ</span>	13 DO <span>Ⓡ</span>	13 SO	13 DI <span>Ⓡ</span>	13 FR <span>Ⓡ</span>
14 DI <span>Ⓡ</span>	14 FR <span>Ⓡ</span>	14 FR <span>Ⓡ</span>	14 MO <span>Ⓡ</span>	14 MI <span>Ⓡ</span>	14 SA
15 MI <span>Ⓡ</span>	15 SA	15 SA	15 DI <span>Ⓡ</span>	15 DO <span>Ⓡ</span>	15 SO
16 DO <span>Ⓡ</span>	16 SO	16 SO	16 MI <span>Ⓡ</span>	16 FR <span>Ⓡ</span>	16 MO <span>Ⓡ</span>
17 FR <span>Ⓡ</span>	17 MO <span>Ⓡ</span>	17 MO <span>Ⓡ</span>	17 DO <span>nur bis 12 Uhr</span> <span>Ⓡ</span>	17 SA	17 DI <span>Ⓡ</span>
18 SA	18 DI <span>Ⓡ</span>	18 DI <span>Ⓡ</span>	18 FR Karfreitag	18 SO	18 MI <span>Ⓡ</span>
19 SO	19 MI <span>Ⓡ</span>	19 MI <span>Ⓡ</span>	19 SA	19 MO <span>Ⓡ</span>	19 DO <span>Ⓡ</span>
20 MO <span>Ⓡ</span>	20 DO <span>Ⓡ</span>	20 DO <span>Ⓡ</span>	20 SO Ostern	20 DI <span>Ⓡ</span>	20 FR <span>Ⓡ</span>
21 DI <span>Ⓡ</span>	21 FR <span>Ⓡ</span>	21 FR <span>Ⓡ</span>	21 MO Ostermontag	21 MI <span>Ⓡ</span>	21 SA WERKHOF <span>Ⓡ</span>
22 MI <span>Ⓡ</span>	22 SA WERKHOF <span>Ⓡ</span>	22 SA	22 DI <span>Ⓡ</span>	22 DO <span>Ⓡ</span>	22 SO
23 DO <span>Ⓡ</span>	23 SO	23 SO	23 MI <span>Ⓡ</span>	23 FR <span>Ⓡ</span>	23 MO <span>Ⓡ</span>
24 FR <span>Ⓡ</span>	24 MO <span>Ⓡ</span>	24 MO <span>Ⓡ</span>	24 DO <span>Ⓡ</span>	24 SA WERKHOF <span>Ⓡ</span>	24 DI <span>Ⓡ</span>
25 SA WERKHOF <span>Ⓡ</span>	25 DI <span>Ⓡ</span>	25 DI <span>Ⓡ</span>	25 FR <span>Ⓡ</span>	25 SO	25 MI <span>Ⓡ</span>
26 SO	26 MI <span>Ⓡ</span>	26 MI <span>Ⓡ</span>	26 SA WERKHOF <span>Ⓡ</span>	26 MO <span>Ⓡ</span>	26 DO <span>Ⓡ</span>
27 MO <span>Ⓡ</span>	27 DO <span>Ⓡ</span>	27 DO <span>Ⓡ</span>	27 SO	27 DI <span>Ⓡ</span>	27 FR <span>Ⓡ</span>
28 DI <span>Ⓡ</span>	28 FR <span>Ⓡ</span>	28 FR <span>Ⓡ</span>	28 MO <span>Ⓡ</span>	28 MI <span>Ⓡ</span>	28 SA
29 MI <span>Ⓡ</span>		29 SA WERKHOF <span>Ⓡ</span>	29 DI <span>Ⓡ</span>	29 DO Auffahrt	29 SO
30 DO <span>Ⓡ</span>		30 SO	30 MI <span>Ⓡ</span>	30 FR  ✗	30 MO <span>Ⓡ</span>
31 FR <span>Ⓡ</span>		31 MO <span>Ⓡ</span>		31 SA	

# Abfallinfo 2025

**ZONE 2** AB HAUS



Digitaler  
Kalender

- Hauskehricht | Sperrgut
- Papier | Karton
- Grünabfuhr
- Metall



////// Schulferien

**Ⓡ WERKHOF\***, Haselrain 65, Riehen:  
Gemäss Kalender, MO–FR 08.00–12.00 UHR, 14.00–16.30 UHR | SA\*\* 09.00–13.00 UHR

**×** An diesen Tagen bleiben der Werkhof und der Recyclingpark geschlossen

**\*** Nicht angenommen werden:  
Grüngut, Munition, explosive Stoffe, Tierkadaver

**\*\*** Zusätzliche Samstage gemäss Kalender

**Kehricht- und Grünabfuhr bitte bis 6 Uhr bereit stellen**



Gemeinde Bettingen



Juli	August	September	Oktober	November	Dezember
1 DI  Ⓡ	1 FR Nationalfeiertag	1 MO  Ⓡ	1 MI  Ⓡ	1 SA	1 MO Ⓡ
2 MI  Ⓡ	2 SA	2 DI Ⓡ	2 DO Ⓡ	2 SO	2 DI Ⓡ
3 DO Ⓡ	3 SO	3 MI  Ⓡ	3 FR  Ⓡ	3 MO Ⓡ	3 MI  Ⓡ
4 FR  Ⓡ	4 MO  Ⓡ	4 DO Ⓡ	4 SA	4 DI Ⓡ	4 DO Ⓡ
5 SA	5 DI Ⓡ	5 FR  Ⓡ	5 SO	5 MI  Ⓡ	5 FR  Ⓡ
6 SO	6 MI  Ⓡ	6 SA	6 MO Ⓡ	6 DO Ⓡ	6 SA
7 MO  Ⓡ	7 DO Ⓡ	7 SO	7 DI Ⓡ	7 FR  Ⓡ	7 SO
8 DI Ⓡ	8 FR  Ⓡ	8 MO Ⓡ	8 MI  Ⓡ	8 SA	8 MO  Ⓡ
9 MI  Ⓡ	9 SA	9 DI Ⓡ	9 DO Ⓡ	9 SO	9 DI Ⓡ
10 DO Ⓡ	10 SO	10 MI  Ⓡ	10 FR  Ⓡ	10 MO  Ⓡ	10 MI  Ⓡ
11 FR  Ⓡ	11 MO Ⓡ	11 DO Ⓡ	11 SA	11 DI Ⓡ	11 DO Ⓡ
12 SA	12 DI Ⓡ	12 FR  Ⓡ	12 SO	12 MI  Ⓡ	12 FR  Ⓡ
13 SO	13 MI  Ⓡ	13 SA	13 MO  Ⓡ	13 DO Ⓡ	13 SA
14 MO Ⓡ	14 DO Ⓡ	14 SO	14 DI Ⓡ	14 FR  Ⓡ	14 SO
15 DI Ⓡ	15 FR  Ⓡ	15 MO  Ⓡ	15 MI  Ⓡ	15 SA	15 MO Ⓡ
16 MI  Ⓡ	16 SA	16 DI Ⓡ	16 DO Ⓡ	16 SO	16 DI Ⓡ
17 DO Ⓡ	17 SO	17 MI  Ⓡ	17 FR  Ⓡ	17 MO Ⓡ	17 MI  Ⓡ
18 FR  Ⓡ	18 MO  Ⓡ	18 DO Ⓡ	18 SA	18 DI Ⓡ	18 DO Ⓡ
19 SA	19 DI Ⓡ	19 FR  Ⓡ	19 SO	19 MI  Ⓡ	19 FR  Ⓡ
20 SO	20 MI  Ⓡ	20 SA	20 MO Ⓡ	20 DO Ⓡ	20 SA
21 MO  Ⓡ	21 DO Ⓡ	21 SO	21 DI Ⓡ	21 FR  Ⓡ	21 SO
22 DI Ⓡ	22 FR  Ⓡ	22 MO Ⓡ	22 MI  Ⓡ	22 SA	22 MO  Ⓡ
23 MI  Ⓡ	23 SA	23 DI Ⓡ	23 DO Ⓡ	23 SO	23 DI Ⓡ
24 DO Ⓡ	24 SO	24 MI  Ⓡ	24 FR  Ⓡ	24 MO  Ⓡ	24 MI Heilig Abend Ⓡ
25 FR  Ⓡ	25 MO Ⓡ	25 DO Ⓡ	25 SA WERKHOF Ⓡ	25 DI Ⓡ	25 DO Weihnachtstag Ⓡ
26 SA	26 DI Ⓡ	26 FR  Ⓡ	26 SO	26 MI  Ⓡ	26 FR Stephanstag Ⓡ
27 SO	27 MI  Ⓡ	27 SA WERKHOF Ⓡ	27 MO  Ⓡ	27 DO Ⓡ	27 SA
28 MO Ⓡ	28 DO Ⓡ	28 SO	28 DI Ⓡ	28 FR  Ⓡ	28 SO
29 DI Ⓡ	29 FR  Ⓡ	29 MO    Ⓡ	29 MI  Ⓡ	29 SA WERKHOF Ⓡ	29 MO  Ⓡ
30 MI  Ⓡ	30 SA WERKHOF Ⓡ	30 DI Ⓡ	30 DO Ⓡ	30 SO	30 DI Ⓡ
31 DO  Ⓡ	31 SO		31 FR  Ⓡ		31 MI  Ⓡ