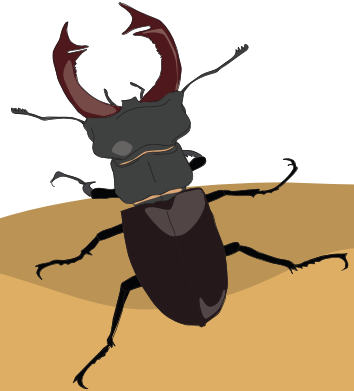




Lokale Agenda 21 Riehen Herbstmärkt



Samstag, 21. September 2024
9–16 Uhr
Vorplatz Bahnhof Niederholz,
Riehen.

Nachhaltig leben, einkaufen, geniessen.
Mit lokalen und regionalen Produkten, Tipps und Informationen.
Kutschfahrten, Kinderprogramm, Musik und leckeres Essen.

Der LA21-Herbstmärkt ist Teil
der Genusswoche Schweiz.
www.gout.ch

Organisiert von der Lokalen
Agenda 21 Riehen.
www.riehen.ch (→ naturmärkt)

LOKALE AGENDA 21: IN RIEHEN UND DER GANZEN WELT

Nachhaltiges Handeln erlebbar machen ist das Ziel der Lokalen Agenda 21 Riehen und weltweit. Die Lokale Agenda ist eines der wichtigsten Ergebnisse der UNO-Konferenz für Umwelt und Entwicklung in Rio de Janeiro (1992). Die grosse Frage war (und ist): Wie kann eine wirtschaftlich, sozial und ökologisch nachhaltige Entwicklung im 21. Jahrhundert gewährt werden? Ganz nach dem Motto «Lokal handeln – global denken» haben sich deshalb verschiedene Akteure zu Lokalen Agenda 21-Initiativen zusammengeschlossen.

Gemeinsam entwickeln sie nachahmbare und motivierende Projekte um aufzuzeigen wie Nachhaltigkeit im Alltags-Denken und Handeln von Behörden, Institutionen, Unternehmen und der Bevölkerung umgesetzt werden kann.

WAS IST NACHHALTIGE ENTWICKLUNG?

Eine nachhaltige Entwicklung gewährleistet, dass künftige Generationen ebenso ein Anrecht auf eine intakte Welt haben wie wir – oder eine bessere. Dabei müssen die drei Bereiche Wirtschaft, Umwelt und Gesellschaft im Gleichgewicht stehen. In der Schweiz ist die nachhaltige Entwicklung als grundlegende Staatsaufgabe seit 1998 in der Bundesverfassung verankert.

PROGRAMM

- 9 Uhr Beginn Herbstmärt
- 11 Uhr «Das Abfalltheater» für Gross und Klein
- 11.30 Uhr Chor der Primarschule Niederholz
- 12– Alphornfreunde
- 14.30 Uhr
- 13 Uhr «Das Abfalltheater» für Gross und Klein
- 16 Uhr Ende Herbstmärt

Von 10.30 Uhr bis etwa 13.30 Uhr gibt es wieder die bei Jung und Alt beliebten Kutschfahrten des Vereins Hü-Basel von der neuen Kutschenwelt in Riehen.

ClimatePartner[®]
wir drucken klimaneutral



Das Zeichen für verantwortungsvolle Holzherkunft
FSC® C018023

