

«Unser Kind kommt in den Kindergarten»



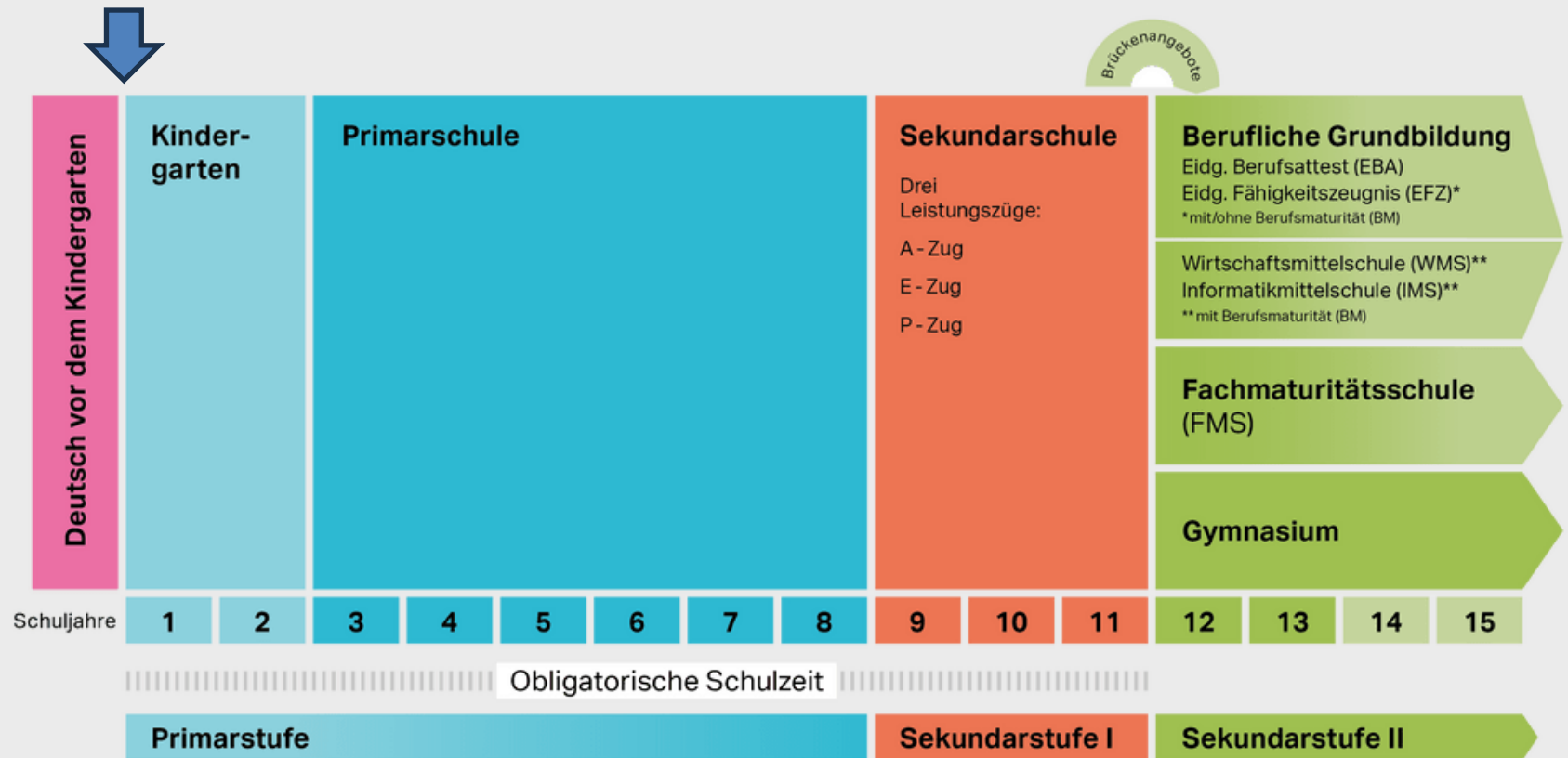
Ablauf

1. Die Gemeindeschulen
Bettingen und Riehen (GBR)
2. Das kantonale Schulsystem
3. Unser Kind im Kindergarten
4. Informationen und Ablauf
zur Kindergarten-Anmeldung
5. Markt für Informationen und
Raum für Fragen

Die Gemeindeschulen Bettingen und Riehen (GBR)

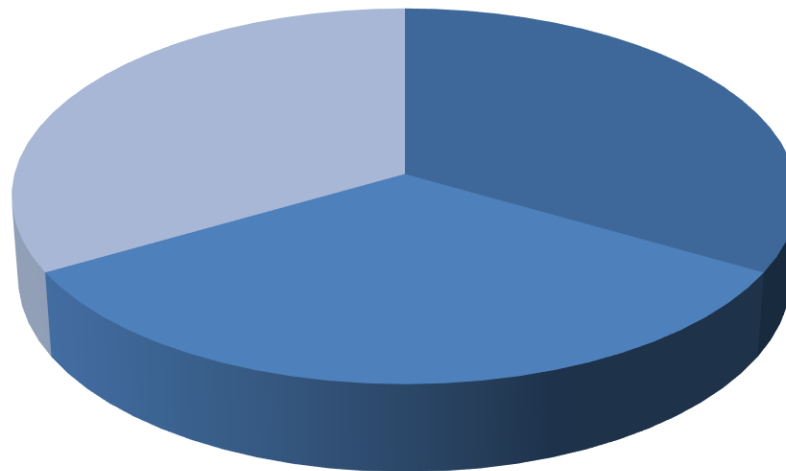
- Die Gemeindeschulen Bettingen und Riehen sind Teil der Abteilung Bildung und Familie
- Verantwortlich für über 2000 schulpflichtige Kinder
 - 26 Kindergärten
 - 6 Primarschulen
 - 6 Tagesstrukturen
- Abteilung Bildung und Familie
 - Verwaltung Gemeindeschulen
 - Entwicklung Gemeindeschulen
 - Familie und Frühe Kindheit

Das kantonale Schulsystem



Das kantonale Schulsystem

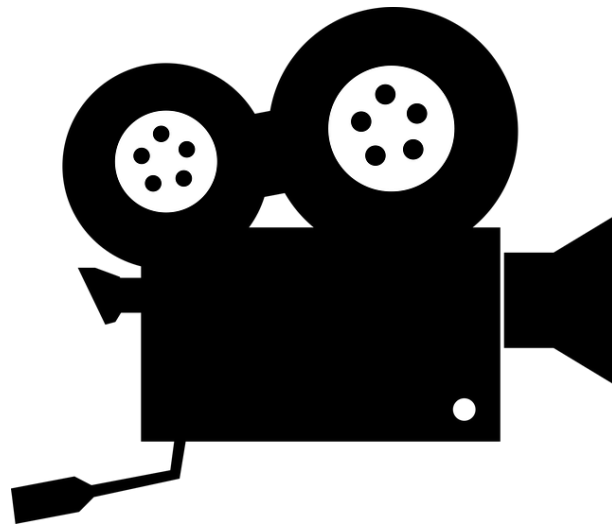
Lehrplan **21**



- Sozialkompetenz
- Sachkompetenz
- Selbstkompetenz

Im Alltag – Ein Film

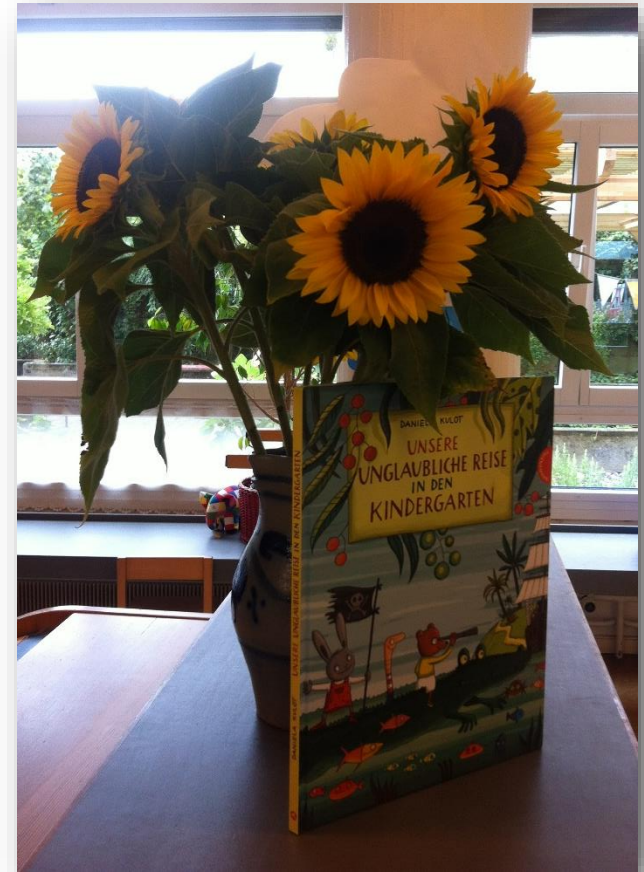
Kindergartenfilm «Ein Tag im Kindergarten»



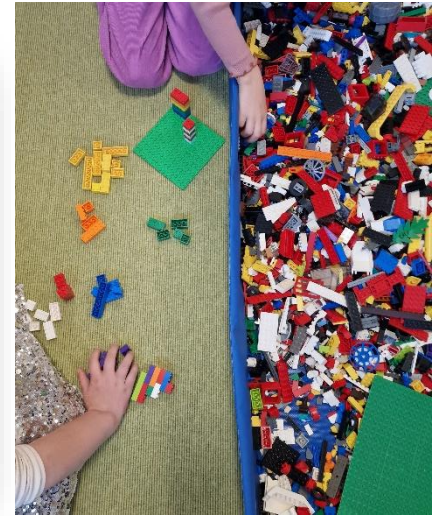
Zum Start in den Kindergarten

Der Start im Kindergarten

- Besuche im Kindergarten vor den Sommerferien
- Am 10. August
 - Ankommen / Begrüssung
 - erste Eindrücke eines Kindergartenmorgens



Lernen im Kindergarten



Angebote zur individuellen Förderung



Förderung an
jedem Standort



Gut vorbereitet in den Kindergarten



EMOTIONALE UND SOZIALE ENTWICKLUNG

- Einen ganzen Morgen in Fremdbetreuung verbringen
- Grenzen akzeptieren
- Regeln einhalten
- Eigene Bedürfnisse ausdrücken und auf fremde Bedürfnisse Rücksicht nehmen
- Mit anderen Kindern spielen
- Sich in der Muttersprache unterhalten

LERN- UND SPIELVERHALTEN

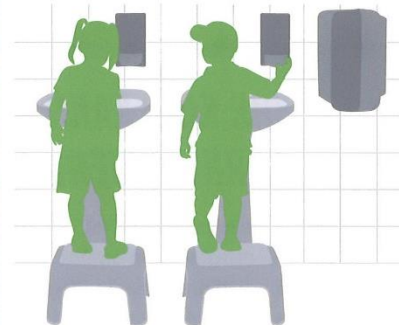
- Sich 10 Minuten in ein Spiel vertiefen
- Kurzen Geschichten aufmerksam zuhören
- Einfache Puzzles lösen



SELBSTSTÄNDIGKEIT

Ohne Hilfe...

- sich an- und ausziehen
- auf die Toilette gehen
- sich die Hände waschen
- sich die Nase putzen



MOTORIK

- Im Park, im Wald oder auf dem Spielplatz rennen, klettern und balancieren
- Erste Erfahrungen mit Papier, Schere, Leim und Stiften sammeln



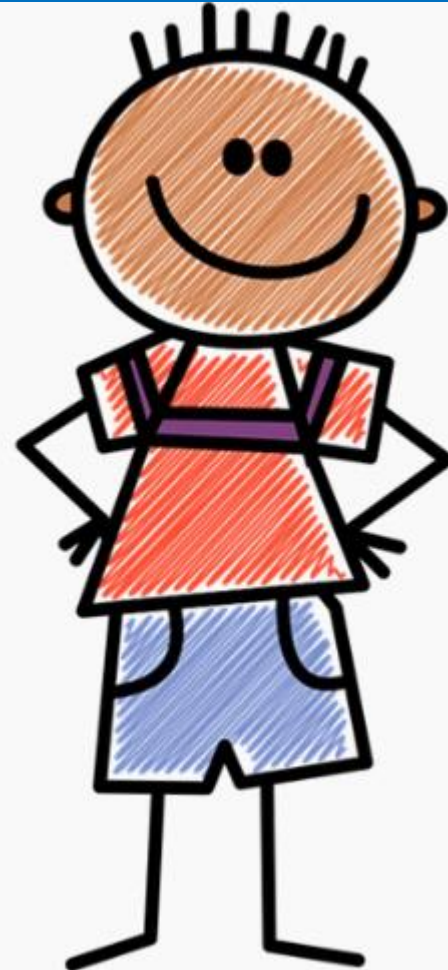
Unterrichtszeiten im Kindergarten

- Montag bis Freitag 08.00 – 12.00 Uhr
Einlaufzeit: 08.00 – 08.30 Uhr
- 1 Nachmittag 14.00 – 16.00 Uhr
Mittwochnachmittag ist immer schulfrei

Kindergarten-Anmeldung

Formular

- Schriftlich mit dem Anmeldeformular
- Abmeldung erforderlich beim Besuch eines privaten Kindergartens oder bei einem Wegzug
- Kindertageneinteilung nach Wohn- oder Tagesadresse
- Antrag auf Rückstellung: Auf der Rückseite des Anmeldeformulars vermerken



Kindergarten-Anmeldung

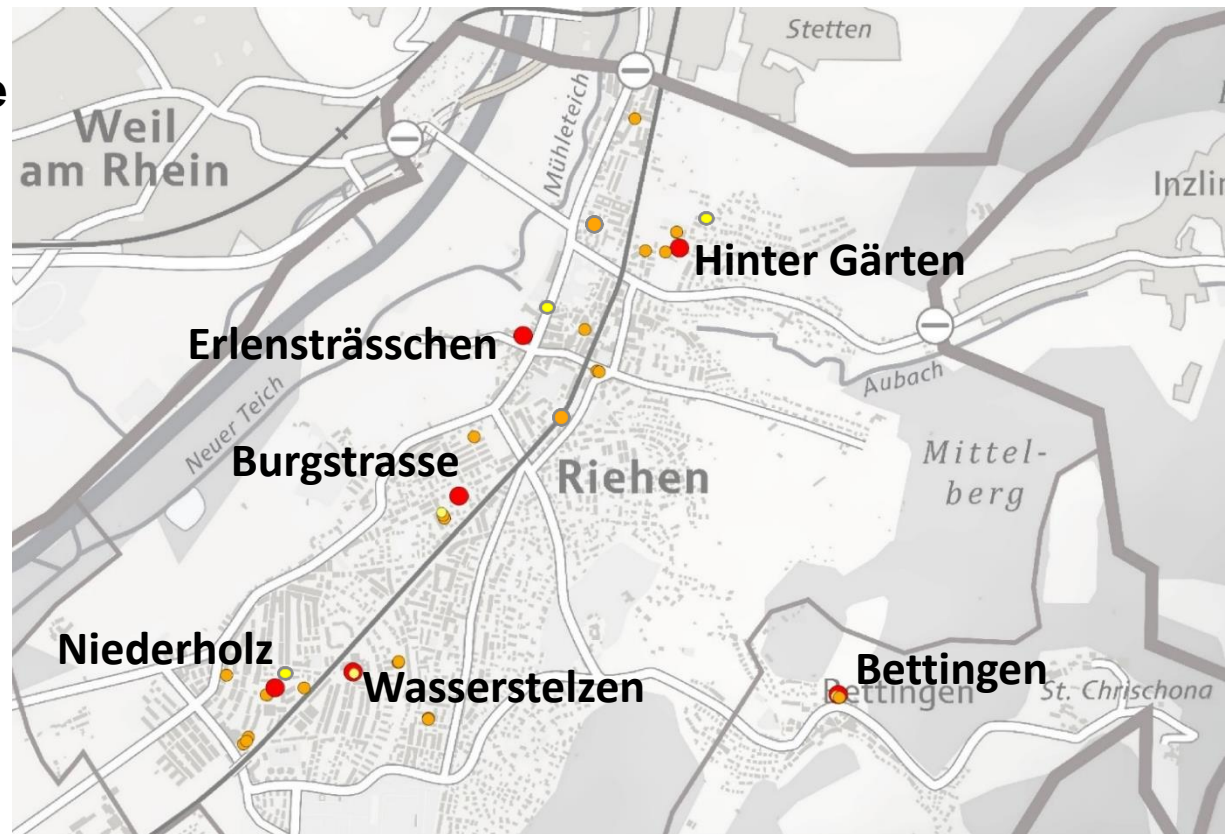
Standorte

Kindergartenstandorte

26 Kindergärten 

6 Primarschulen 

6 Tagesstrukturen 



Kindergarten-Anmeldung

Termine

- 31. Januar 2026 Anmeldung Kindergarten
Anmeldung Tagesstruktur oder Mittagstisch
- Ende April 2026 Mitteilung zu Tagesstrukturplätzen und Mittagstisch
- Anfang Mai 2026 Mitteilung Zuteilung Schulstandort
- Ende Mai 2026 Mitteilung Zuteilung Kindergarten inkl. Schulschulnachmittag
- Juni 2026 Besuchsnachmittag im Kindergarten

Markt für Informationen / Fragen

- Abteilung Bildung und Familie (für Anmeldungen)
- Schulleitungen Gemeindeschulen
- Tagesstrukturen Gemeindeschulen
- Verein Mittagstisch
- Tagesferien / Landauer
- Freiwilliger Schulsport
- Schulpsychologischer Dienst /
Schulärztlicher Dienst
- Familie und Frühe Kindheit
- Elternberatung Basel
- Kantonspolizei Verkehrsprävention
- Schulsozialarbeit
- Spielgruppe frühe Sprachförderung